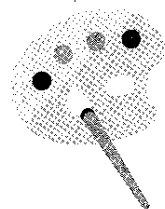


「高齢者と私」絵画作品募集



応募者全員に
参加賞★

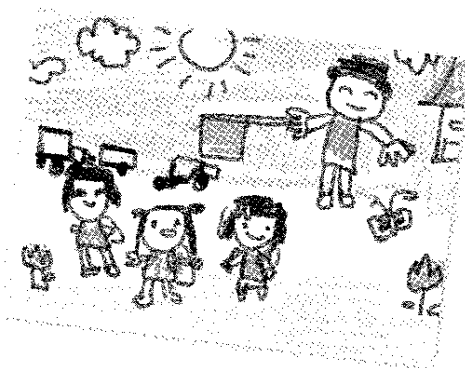
子どもたちが、同じ地域の一員として高齢者の皆さんと共に暮らし、親しみを感じていただくきっかけづくりのため、絵画作品を募集します。



テーマ 「地域で活躍する 高齢者と私」

例

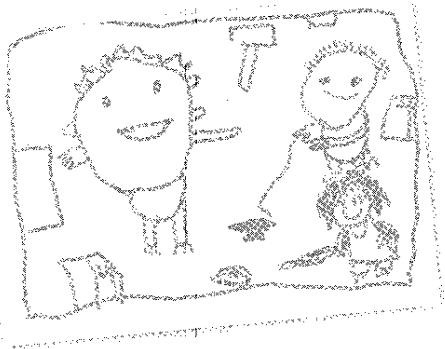
「地域でお世話になっている高齢者」、
「自分の祖父母」、「働く高齢者」、
「身近で活躍する高齢者」など



応募資格

さいたま市内に在住または在学の

- 小学校・特別支援学校小学部の児童
- 中学校・特別支援学校中学部・中等教育学校の前期課程の生徒



詳細については、裏面をご覧ください。

Q シニアサポートセンター(地域包括支援センター)とは？

シニアサポートセンター(地域包括支援センター)は、おじいちゃんやおばあちゃんに関する心配事などを誰でも無料で相談できる窓口です。

詳しくは、さいたま市ホームページをご覧ください。



●テーマ

「地域で活躍する高齢者と私」

(例)「地域でお世話になっている高齢者」、「自分の祖父母」、「働く高齢者」、
「身近で活躍する高齢者」など

●応募資格

- ・さいたま市内に在住または在学の小学校・特別支援学校小学部の児童
- ・さいたま市内に在住または在学の中学校・特別支援学校中学部・中等教育学校の前期課程の生徒

●賞

応募者全員に参加賞を贈ります。

●作品の大きさ

四つ切サイズ (392×542mm) 又はこれに準じる大きさ



●応募方法

- ・締切 令和3年9月30日(木)
- ・提出先 保健福祉局 長寿応援部 いきいき長寿推進課
(〒330-9588 さいたま市浦和区常盤 6-4-4 さいたま市役所 2階)
- ・提出方法 郵送または持参
- ・作品の裏面に、①学校名、②学年、③氏名(ふりがな)、④住所、⑤連絡先を記載してください(出品票をご利用ください)。

●注意事項

- ・応募作品は返却しません。
- ・作品は、1人1点で、未発表のものに限ります。
- ・作品の著作権はさいたま市に帰属し、各種啓発事業で使用させていただく場合があります。
- ・個人情報、本事業のために利用するものとし、その他の目的には使用しません。

●問合せ先

さいたま市 保健福祉局 長寿応援部 いきいき長寿推進課 地域支援係
TEL: 048-829-1257 FAX: 048-829-1981

このチラシは102,600部作成し、1部当たりの印刷経費は1円(税込)です。



キリトリ



出品票

① 学校名	学校	② 学年	年
ふりがな			
③ 氏名			
④ 住所	〒		
⑤ 連絡先			

※この出品票を作品の裏面に貼ってください(コピー可)。